

KONA





Žite bez obmedzení.

Toto originálne kompaktné SUV vám okrem futuristického vzhľadu, dynamického postoja na ceste a zväčšeného vnútorného priestoru kabíny poskytuje aj najmodernejšie inteligentné technológie v kombinácii s najširšou ponukou pohonných agregátov v segmente. Nájdite si tú verziu modelu KONA, ktorá sa perfektne hodí k vášmu životnému štýlu.





Ostrejší a odvážnejší nový dizajn.

Úhľadný dizajn karosérie modelu KONA je založený na preferencii elektrickej verzie pohonu, no napriek svojmu futuristickému vzhľadu vás tento Hyundai nikdy nenechá zabudnúť, že je SUV. Čistú, charakteristickú prednú časť karosérie zvyrazňuje svietiaci pás denných svetiel Seamless Horizon, prebiehajúci po celej šírke kapoty motora na umocnenie dynamického vzhľadu. Spolu so zdvojenými projektorovými full LED svetlometmi integrovanými do predného nárazníka vytvára nezameniteľnú, nápadnú svetelnú grafiku.





Modelované línie a elegantné detaily.

Robustné obklady lemov blatníkov zvyrazňujú športový charakter a nadväzujú na ikonickú identitu dizajnu prvej generácie modelu KONA. Pre harmonický celkový dizajn na zadnej časti karosérie prechádza červený svietiaci pás zo zadných blatníkov po celej šírke dverí batožinového priestoru, čím reflektuje na predný biely svietiaci pás Seamless Horizon. Týmto prvkom svetelnej grafiky model KONA na prvý pohľad vystupuje z masy. Na bokoch karosérie ostro rezané diagonálne parametrické povrchy harmonizujú s matne chrómovanou lištou, prechádzajúcou zo spodnej hrany okien do športového zadného spojlera, čím vytvára nápadnú kontúru obopínajúcu celé vozidlo.





Doprajte si výrazne športový vzhľad.

Ste zvyknutí vyjadrovať posolstvo? Teraz to môžete urobiť aj jazdou – s dynamickou verziou vybavenia KONA N Line, inšpirovanou automobilovým športom. Na prvý pohľad sa líši agresívnejšie modelovanými nárazníkmi, obkladmi blatníkov lakovanými vo farbe karosérie a dvojitou chrómovanou koncovkou výfuku. Športovú siluetu zvyrazňujú exkluzívne nadstavce prahov, vizuálne nadväzujúce na striebornú akcentnú líniu v prednom nárazníku. Exkluzívne 18" disky z ľahkej zliatiny N Line a logá N Line na maske chladiča, predných blatníkoch a dverách batožinového priestoru dotvárajú výraznú identitu športovej verzie.





Športová variácia štýlu SUV.



Zažite úplne novú úroveň športovosti. V interiéri okamžite upúta športový volant N Line a športové kovové pedále, ako aj červené kontrastné prešívanie na volante a výplniach dverí. Aj športové sedadlá N Line majú červené kontrastné prešívanie potáhov, ktoré sú z luxusnej, na dotyk zvlášť príjemnej kombinácie alcantary a kože. Použitý materiál Eco Alcantara® je zo 65 % vyrobený z recyklovaného PET.

Viac ako iba pekná tvár.



Energický prvý dojem.

Inšpiráciu automobilovým športom vidíte pri verzii KONA N Line v každom detaile. Exkluzívny dizajn predného nárazníka so špecifickou mriežkou chladiča a výraznými čiernymi akcentmi na bokoch dopĺňa integrované logo N Line pre energický prvý dojem.



Atletický zadný nárazník.

Obklady blatníkov, lakované vo farbe karosérie, elegantne prechádzajú do atleticky modelovaného zadného nárazníka. Obsahuje strieborný rámik nadstavený typickou mriežkovou štruktúrou KONA N Line. Dvojitá chrómovaná koncovka výfuku dotvára športový vzhľad tejto verzie.



Maximálny vnútorný priestor.

Elegantný Hyundai KONA je v novej generácii širší a dlhší, aby poskytoval maximálny vnútorný priestor svojej posádke. Na zadnom sedadle majú traja spolujazdci k dispozícii veľkorysý priestor na nohy aj vnútornú šírku vo výške pliec. Vizúálne vycibrený interiér high-tech korunuje elegantne zakrivený panoramatický displej vodiča. Obsahuje dve integrované obrazovky na intuitívne zobrazovanie a ovládanie: digitálny prístrojový panel s uhlopriečkou 31,2 cm (12,3") a vedľa neho dotykový displej systému infotainmentu rovnakého formátu. Ambientné osvetlenie umožňuje nakonfigurovať 64 farieb – aby ste si mohli vytvoriť perfektnú atmosféru podľa momentálnej nálady.





Užite si veľký priestor a všestrannosť.

Model KONA je navrhnutý, aby zvládol všetko, čo potrebujete pre svoj život, preto poskytuje veľa miesta pre cestujúcich a batožinu. Toto výrazné SUV, prekračujúce rámec svojej triedy, vám teraz dáva väčší priestor pre všetky vaše dobrodružstvá. Veľkorysý batožinový priestor so základným objemom 466 litrov (VDA) je o 30 % väčší ako pri predchádzajúcej generácii modelu KONA. Je veľmi flexibilný vďaka sklopnému zadnému operadlu, delenému v pomere 40:20:40. Keď sklopíte strednú časť, môžete previezť štyri páry lyží a štyri osoby. Pri sklopení všetkých troch častí máte k dispozícii maximálny objem až 1 300 litrov – pre batožinu a športovú výstroj na dovolenku alebo na prepravu rozmerného nákladu. Inteligentné dvere batožinového priestoru sa otvoria automaticky, keď zaregistrujú elektronický kľúč vozidla v blízkosti dlhšie ako 3 sekundy. Výšku aj rýchlosť otvorenia elektricky ovládaných dverí si môžete nastaviť podľa potreby.



Sklopné zadné operadlo delené v pomere 40 : 20 : 40.



Inteligentné dvere batožinového priestoru.

Komfortné prvky.



Elektronické ovládanie automatickej prevodovky „Shift by Wire“ na stĺpiku riadenia.

Všetko, čo potrebujete, máte na dosah prstov. Elegantný otočný prepínač, ktorý ovláda dvojspojkovú prevodovku je umiestnený na stĺpiku riadenia. Dá sa ovládať rýchlo, intuitívne a precízne. Vďaka premiestneniu zo stredovej konzoly na stĺpik riadenia sa vytvoril väčší odkladací priestor na stredovej konzole.



Otvorená stredová konzola s otočnými držiakmi na nápoje.

Otvorená stredová konzola s integrovanou lakťovou opierkou obsahuje veľké odkladacie priestory. Inteligentné otočné držiaky na nápoje sa dajú zatiahnuť, keď sa nepoužívajú, čo vám umožňuje uložiť iné veci. Stačí stlačiť gombík a držiaky sa otočením vyklopia.



Bezdrôtová nabíjačka smartfónu.

Svoj smartfón môžete nabíjať rýchlo a jednoducho vysokovýkonnou bezdrôtovou nabíjačkou na stredovej konzole. V blízkosti je aj elektrická zásuvka 12 V a dva konektory USB-C (jeden s prenosom dát) na rýchle nabíjanie a univerzálnu kompatibilitu.



Komfort na zadných sedadlách.

Cestujúci na zadných sedadlách ocenia komfort elektricky vyhrievaných sedadiel a samostatných výduchov klimatizácie. Na rýchle a flexibilné nabíjanie sú pod zadnými výduchmi klimatizácie umiestnené dva konektory USB-C.





Nová úroveň inteligentných technológií pre intuitívnu konektivitu.

Model KONA pozdvihuje digitálnu konektivitu na novú úroveň inovatívnymi inteligentnými technológiami. Všetky sú integrované v systéme infotainmentu značky Hyundai novej generácie. Systém Connected Car Navigation Cockpit (ccNC) umožňuje vyspelú konfiguráciu obrazoviek a jeho hardvér je vybavený rýchlymi procesormi s veľkým výpočtovým výkonom. Vďaka tomu si môžete užívať brilantnú grafiku a intuitívne ovládanie na dvoch displejoch s uhlopriečkou 31,2 cm vedľa seba, združených do elegantne zakriveného displeja – digitálneho prístrojového panelu a dotykového displeja infotainmentu. Futuristická konfigurácia kombinuje fyzické tlačidlá s dotykovými prvkami, ktoré vám umožňujú ovládať mnoho funkcií bez spustenia rúk z volantu. Systém podporuje aj Apple CarPlay™ a Android Auto™, takže si môžete pripojiť svoj smartfón a na veľkej obrazovke zrkadliť svoje aplikácie a hudbu.

Apple CarPlay™ je registrovaná ochranná známka Apple Inc. Android Auto™ je registrovaná ochranná známka of Google Inc.

Použite svoj smartfón na zamknutie, odomknutie a naštartovanie svojho automobilu KONA.

Teraz môžete nechať svoj kľúč od automobilu doma. Pre väčšie pohodlie sa model KONA dá zamknúť, odomknúť a naštartovať pomocou smartfónu alebo hodínok smartwatch*. S hrdosťou uvádzame Hyundai Digital Key 2 Touch v modelovom rade KONA ako ďalší komponent našich inovatívnych služieb Bluelink Connected Car Services. Hyundai Digital Key 2 Touch môžete jednoducho zdieľať s tromi ďalšími smartfónmi – vďaka čomu majú vaši rodinní príslušníci prístup k vozidlu ak si ho uložia do peňaženky v smartfóne. Systém využíva NFC komunikáciu, ktorá zaručuje vysokú úroveň bezpečnosti.

* Funkcia Hyundai Digital Key 2 Touch si vyžaduje kompatibilné mobilné zariadenie, inštaláciu aplikácie Bluelink a aktívny účet. Rozsah funkcie, aplikácia a špecifikácie sa môžu meniť. Pre ďalšie podrobnosti pozrite príručku na obsluhu vozidla a podmienky používania pre Bluelink. Smartfón a obrazovka na obrázku sú iba ilustračné.





Connected Car Services.



Bluelink®.

Model KONA je vybavený najnovšou verziou služieb Bluelink® Connected Car Services, ktoré poskytujú dokonalú digitálnu konektivitu ako online hlasové ovládanie a množstvo ďalších komfortných funkcií. Bluelink vám umožňuje byť v spojení s vaším vozidlom pred jazdou, počas jazdy aj po jazde prostredníctvom aplikácie vo vašom smartfóne alebo dotykového displeja, aby ste mohli skontrolovať stav vozidla a využívať ďalšie služby. Okrem mnohých inteligentných funkcií, ktoré môžete využívať prostredníctvom aplikácie Bluelink, máte k dispozícii aj na tri roky predplatené online služby Hyundai LIVE Services, zahrnuté v navigačnom systéme. Využite výhody dát v reálnom čase ako dopravné informácie, informácie o parkoviskách, čerpacích staniach v okolí a funkciu Connected Routing v našom online navigačnom systéme. Navštívte našu internetovú stránku a preskúmajte celú škálu služieb Bluelink, ktoré robia vašu jazdu bezpečnejšou, pohodlnejšou a zábavnejšou.

Aktualizácie softvéru OTA.

Profitujte z neustálych vylepšení a nových funkcií vďaka aktualizácii softvéru vozidla na diaľku Over The Air (OTA). Najčerstvejšie aktualizácie tak získate hneď, ako budú dostupné – takže si ich nemusíte sťahovať a inštalovať manuálne alebo kvôli tomu navštíviť predajcu. Všetky budúce aktualizácie softvéru infotainmentu a máp navigácie Bluelink budete dostávať automaticky.

Naskenujte QR-kód a preskúmajte celú ponuku služieb Bluelink na našej internetovej stránke.





Preskúmajte neobmedzené možnosti pohonu.

Benzínové motory



Motor

Benzínový motor 1,0 T-GDi s výkonom 74 kW (100 k) v kombinácii s automatickou 7-stupňovou dvojspojkovou prevodovkou DCT. K dispozícii je pohon predných kolies.

Benzínový motor 1,6 T-GDi s výkonom 102 kW (138 k) sa dá kombinovať so 6-stupňovou manuálnou prevodovkou alebo 7-stupňovou dvojspojkovou prevodovkou DCT. K dispozícii je pohon predných kolies.

Benzínový motor 1,6 T-GDi s výkonom 125 kW (170 k) je v kombinácii so 7-stupňovou dvojspojkovou prevodovkou DCT. K dispozícii je pohon všetkých kolies AWD.

Hybrid



Motor



Elektromotor



Batéria

Benzínový motor 1,6 GDi a elektromotor s výkonom 32 kW spolu poskytujú systémový výkon 104 kW (141 k) a poháňajú predné kolesá prostredníctvom 6-stupňovej dvojspojkovovej prevodovky DCT. Elektromotor napája lítiovo-iónová polymérová batéria s kapacitou 1,32 kWh.

Model KONA bol vyvinutý, aby prispieval k zníženiu emisií bez negatívneho ovplyvnenia pôžitku z jazdy, preto ponúka najširšiu ponuku pohonných agregátov v segmente. Na výber sú dva benzínové motory a hybrid. Samozrejme, v modelovom rade je aj plne elektrická verzia KONA Electric, ktorá je predstavená v samostatnom katalógu.

KONA Hybrid.



Pre zníženie spotreby paliva má KONA Hybrid benzínový motor a elektromotor – tzv. paralelný hybridný systém. Elektromotor napája lítiovo-iónová polymérová batéria s kapacitou 1,32 kWh. Podľa jazdnej situácie hybridný systém plynulo prepína medzi benzínovým motorom a elektromotorom – niekedy pracujú obidva motory spoločne, aby sa znížila spotreba paliva a emisie. Ako súčasť rekuperačnej brzdovej sústavy elektromotor pomáha spomaľovať vozidlo a dobíja batériu, takže vy sa o dobíjanie vôbec nemusíte starať.

Nastaviteľné jazdné režimy.



Jazdný režim si môžete nastaviť gombíkom na stredovej konzole podľa svojej nálady a jazdných podmienok. Môžete prepínať režimy Eco, Normal a Sport, čím okamžite zmeníte jazdné vlastnosti svojho automobilu. Verzia s pohonom všetkých kolies AWD má navyše ďalšie terénne režimy ako Piesok a Sneh.

Hyundai Smart Sense.

Pre vyššiu bezpečnosť a väčší komfort je model KONA vybavený našimi najmodernejšími asistenčnými systémami Hyundai Smart Sense. Ako napríklad asistent na jazdu po diaľnici (HDA), ktorý kombinuje funkcie systému na nasledovanie jazdného pruhu (LFA) a adaptívneho tempomatu s podporou navigácie (NSCC) – vďaka čomu automaticky vedie vozidlo v jazdnom pruhu a udržiava bezpečnú rýchlosť jazdy. Zvlášť užitočným prvkom je systém zobrazenia mŕtveho uhla na prístrojovej doske (BVM), ktorý vám umožňuje vidieť šikmo dozadu dolava a doprava zobrazeniami na digitálnom prístrojovom paneli. Kamery sa aktivujú zapnutím smerových svetiel pri zmene jazdného pruhu.





Systém automatického núdzového brzdzenia pri odbočovaní vľavo (FCA-JT).

Asistenčný systém radarom a kamerou monitoruje premávku pred vozidlom, a keď hrozí riziko kolízie s iným vozidlom, chodcom alebo cyklistom, najprv vás upozorní a potom aj automaticky zabrzdí. Okrem toho aj zabraňuje kolízii s protiidúcim vozidlom pri odbočovaní vľavo na križovatke.

Systém na automatické udržanie vozidla v jazdnom pruhu (LKA).

Predná kamera monitoruje čiary vodorovného dopravného značenia jazdného pruhu a okrajov cesty. Ak má vozidlo tendenciu neúmyselne vybočiť z jazdného pruhu, systém vás upozorní a ak je to potrebné, vráti vozidlo do správneho smeru korekciou riadením.

Asistent na jazdu na diaľnici (HDA).

KONA Hybrid má systém Highway Driving Assist 1.5, ktorý vďaka informáciám senzorov a mapovým dátam za určitých podmienok umožňuje autonómnú jazdu. Asistenčný systém vedie vozidlo v strede jazdného pruhu a udržiava bezpečný odstup od vozidla idúceho vpredu automatickým prispôbovaním rýchlosti.

Zobrazenie mŕtveho uhla na prístrojovej doske (BVM).

Teraz môžete vidieť šikmo dozadu doľava a doprava na digitálnom prístrojovom paneli modelu KONA. Kamery sa aktivujú zapnutím smerových svetiel pri zmene jazdného pruhu.

Asistent na upozornenie na vozidlá približujúce sa v priečnom smere pri cúvaní (RCCA).

Pri cúvaní na cestu z miesta s obmedzeným výhľadom vás systém nielen upozorňuje na vozidlá približujúce sa z boku, ale – ak je to potrebné – aj automaticky zabrzdí.

Diaľkový inteligentný parkovací asistent (RSPA).

Parkovanie na úzkych miestach nie je problémom vďaka systému RSPA. Stlačením gombíka na inteligentnom kľúči môžete zaparkovať model KONA Hybrid dopredu alebo cúvaním – pričom môžete stáť mimo vozidla.

Diaľkový inteligentný parkovací asistent (PCA).

Keď pri cúvaní parkovacia kamera alebo zadné ultrazvukové senzory zaregistrujú prekážku v nebezpečnej blízkosti, protikolízny asistent PCA vás upozorní akustickou a vizuálnou výstrahou a ak je to potrebné, automaticky zabrzdí vozidlo.



Upozornenie na odjazd vpredu stojaceho vozidla (LVDA).

Táto inteligentná funkcia pre jazdu v meste vás upozorní, keď sa vozidlo vpredu rozbehne po zastavení na semafore alebo v dopravnej zápche.

Adaptívny tempomat s podporou navigácie (NSCC).

Adaptívny tempomat NSCC využíva informácie o priebehu cesty z navigačného systému a pri automatickej regulácii rýchlosti v záujme bezpečnosti zohľadňuje bližšie sa zákruty a rovinky na diaľnici.

Asistent na inteligentné rozoznávanie dopravných značiek obmedzujúcich max. povolenú rýchlosť (ISLA).

Tento poloautomatický systém rozpoznáva dopravné značky obmedzujúce rýchlosť a ak je aktivovaný, prispôsobuje rýchlosť jazdy povolenému limitu.

Automatické prepínanie diaľkových svetiel (HBA).

Menej stresu a vždy optimálne osvetlená cesta. HBA v noci pomocou kamery registruje protiidúce vozidlá i vozidlá idúce vpredu a podľa potreby automaticky prepína na tlmené svetlá.

Asistent na monitorovanie mŕtveho uhla (BCA).

Väčšia bezpečnosť v hustej premávke. Systém dvoma radarovými senzormi v zadnom nárazníku monitoruje premávku po bokoch a ak chcete zmeniť jazdný pruh a v oblasti mŕtvych uhlov vonkajších spätných zrkadiel je iné vozidlo, korekciou riadením zabráni kolízii.

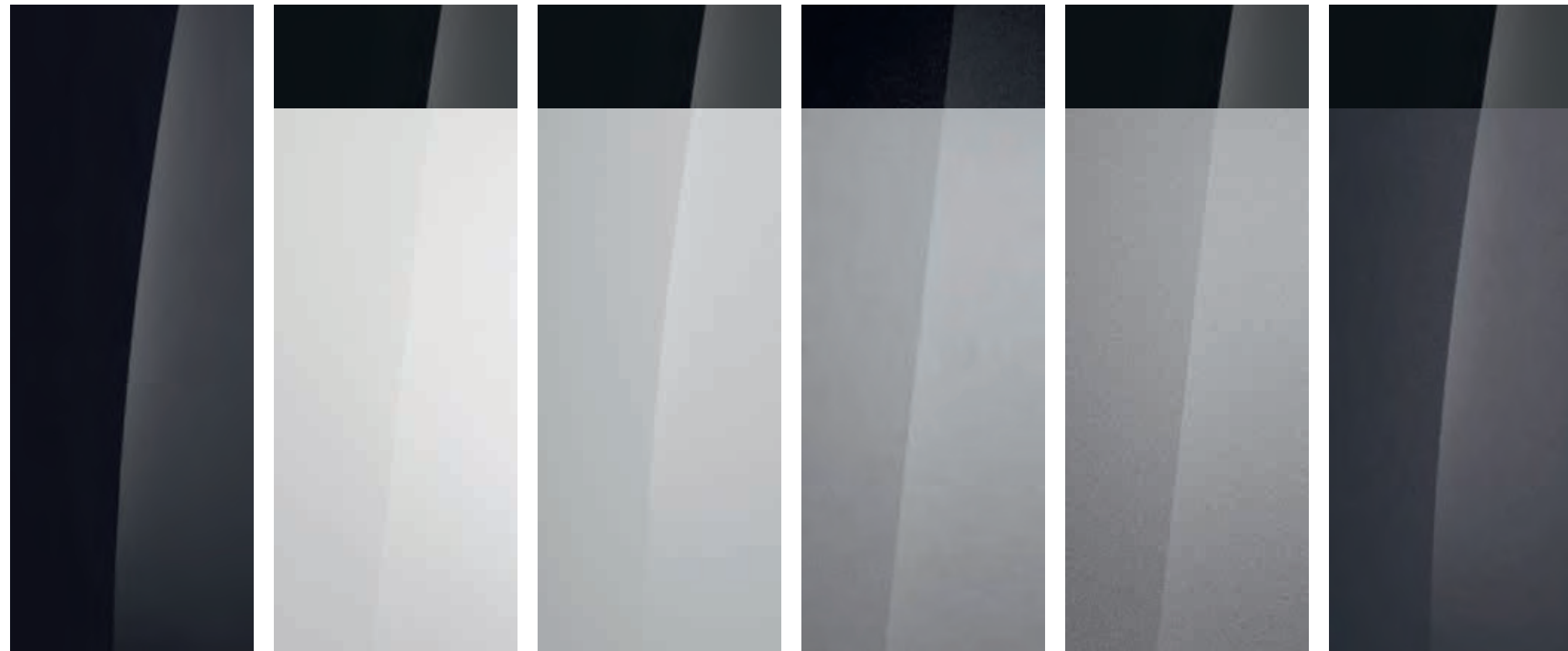
Systém monitorovania mŕtveho uhla (BCW).

Ak pri zmene jazdného pruhu hrozí riziko kolízie s iným vozidlom v oblasti mŕtvych uhlov vonkajších spätných zrkadiel, pri aktivovaní smerových svetiel systém vydá akustický výstražný signál.

Farby karosérie

Prejavte sa.

KONA vám umožňuje individualizovať si dizajn podľa vášho osobného štýlu. Na výber máte širokú paletu farieb karosérie, zvyrazňujúcich nápadnú siluetu SUV. Navyše si môžete zvoliť strechu nalakovanú v kontrastnej čiernej farbe Abyss Black a tým vytvoriť atraktívnu dvojfarebnú kombináciu.



Abyss Black (Perleťová)

ICE/HEV

Atlas White (Pastelová)

ICE/HEV

Na želanie strecha lakovaná v kontrastnej farbe Abyss Black

Serenity White (Perleťová)

ICE

Na želanie strecha lakovaná v kontrastnej farbe Abyss Black

Cyber Grey (Metalická)

ICE/HEV

Na želanie strecha lakovaná v kontrastnej farbe Abyss Black

Shimmering Silver (Metalická)

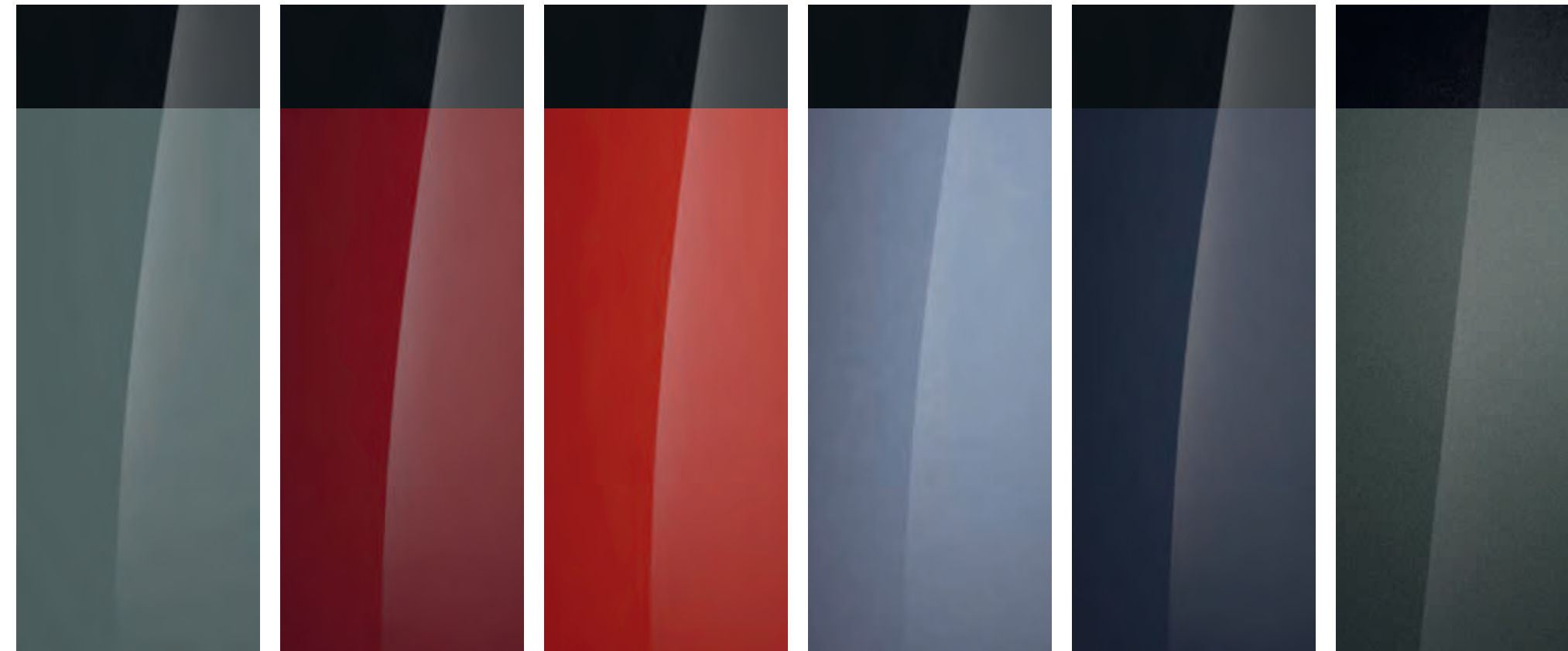
ICE

Na želanie strecha lakovaná v kontrastnej farbe Abyss Black

Ecotronic Grey (Perleťová)

ICE/HEV

Na želanie strecha lakovaná v kontrastnej farbe Abyss Black



Mirage Green (Pastelová)

ICE/HEV

Na želanie strecha lakovaná v kontrastnej farbe Abyss Black

Ultimate Red (Metalická)

ICE/HEV

Na želanie strecha lakovaná v kontrastnej farbe Abyss Black

Soultronic Orange (Perleťová)

HEV

Na želanie strecha lakovaná v kontrastnej farbe Abyss Black

Meta Blue (Perleťová)

ICE/HEV

Na želanie strecha lakovaná v kontrastnej farbe Abyss Black

Denim Blue (Perleťová)

ICE/HEV

Na želanie strecha lakovaná v kontrastnej farbe Abyss Black

Amazon Grey (Metalická)

ICE

Na želanie strecha lakovaná v kontrastnej farbe Abyss Black

Farby interiéru.

Model KONA využíva v interiéri nové materiály, ktoré sú na výber v nasledujúcich farebných kombináciách: jednotónovej čiernej, dvojtónovej šedej a vo farbe Sage Green. Tento komplet inovatívnym spôsobom využíva materiály šetrné k životnému prostrediu ako 100 % recyklovaného PET v koberoch na podlahe a kožu vypracovanú ekologickým spôsobom. Na výber sú aj tri farebné komplety s akcentnými detailmi: Sage Green s limetkovými akcentmi, čierna s oranžovými akcentmi a čierna s modrými akcentmi.



Čierny jednotónový



Šedý dvojtónový



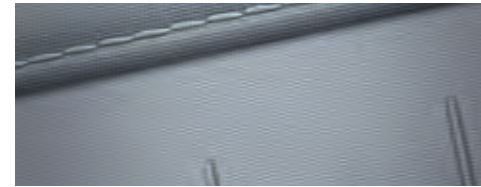
Sage Green



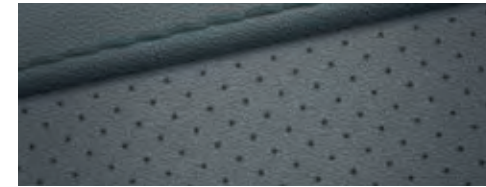
Sage Green s limetkovými akcentmi



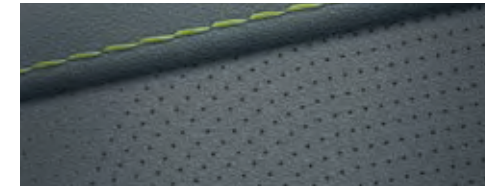
Sedadlá: Látka Normal



Sedadlá: Látka LUX



Sedadlá: Koža (Premium Pack)



Sedadlá: Koža (Premium Color Pack)



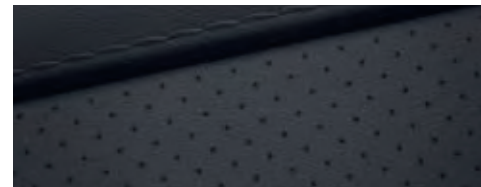
Sedadlá: Látka LUX



Sedadlá: Koža (Premium Pack)



Sedadlá: Látka/koža



Sedadlá: Koža (Premium Pack)

Farby interiéru N Line.

Zlepšite si svoju komfortnú zónu. Verzia N Line obsahuje exkluzívny interiér s nádychom automobilového športu: sedadlá s kombinovaným poťahom z alcantary a kože, pričom materiál Eco Alcantara® je vyrobený zo 65 % z recyklovaného PET.



Sedadlá N Line s poťahom z materiálov Eco Alcantara® a kože, opatrené logom N a červeným kontrastným prešívaním, vám poskytujú optimálnu podporu a vysoký komfort.



Sedadlá N Line v kombinácii Eco Alcantara® a koža

Kolesá.

Vyberte si z ponuky elegantných diskov z ľahkej zliatiny formátu 16", 17" a 18" s novým dizajnom. KONA N Line má štandardne exkluzívne disky 18" s dvojfarebnou metalizovanou povrchovou úpravou.



18" disk z ľahkej zliatiny (iba N line)



18" disk z ľahkej zliatiny



17" disk z ľahkej zliatiny



16" disk z ľahkej zliatiny

Technické údaje KONA HEV.

TECHNICKÉ ÚDAJE	KONA HEV
KAROSÉRIA	
Karoséria	5-dverová
ROZMERY	
Celková dĺžka (N Line) (mm)	4 350 (4 385)
Celková šírka (mm)	1 825
Celková výška (mm) R18 (so strešnými lyžinami R18)	1 580 (1 585)
Rázvor (mm)	2 660
Rozchod vpredu (mm) R18	1 591
Rozchod vzadu (mm) R18	1 600
Polomer otáčania (m)	5,3
Minimálna svetlá výška podvozku (mm) R18	170
Batožinový priestor (l) základný/sklopené sedačky	466/1 300
MOTOR	1,6 GDi
Typ	zážihový radový
Zdvihový objem motora (cm ³)	1 580
Druh paliva	BA 95 B
Počet valcov	4
Kompresný pomer	14,0 : 1
Max. výkon (kW/k.ot./min.)	68,5/93/5 700
Max. krútiaci moment (Nm/ot./min.)	134,4/4 000
Príprava zmesi	priame vstrekovanie
Objem palivovej nádrže (l)	38
ELEKTROMOTOR & BATÉRIA	
Typ	synchrónny s permanentným magnetom
Max. výkon (kW)	32
Max. krútiaci moment (Nm)	170
Typ batérie	lithium-ion
Kapacita batérie (kWh)	1,32
Napätie batérie (V)	240
PREVODOVKA & POHON	
Typ	automatická 6-stupňová dvojspojková
Pohon	4 x 2
CELKOVÝ VÝKON HYBRIDNÉHO SYSTÉMU	
Max. výkon (kW/k)	94,8/128,9
VÝKONY	
Max. rýchlosť (km/h)	165
Zrýchlenie z 0 na 100 km (s) R18	12,0
SPOTREBA PALIVA (l/100 km) – podľa normy EÚ 2017/1151 (WLTP)	
Cyklus	
- nízky	4,1 – 4,7
- stredný	3,6 – 4,7
- vysoký	4,3 – 4,6
- veľmi vysoký	5,2
- kombinovaný	4,5 – 4,8
CO₂ (g/km)	
Kombinovaný cyklus	103 – 108
Hlučnosť	
Hlučnosť vozidla za jazdy dB(A)	68
Hlučnosť stojaceho vozidla dB(A)	77
pri ot./min.	3 750
HMOTNOSTI	
Pohotovostná hmotnosť [Prevádzková hmotnosť = Pohotovostná + 75 kg] (kg)	1 410 – 1 525
Celková hmotnosť (kg)	1 950
Max. hmotnosť brzdeného prípojného vozidla (kg)	1 010
Max. hmotnosť nebrzdeného prípojného vozidla (kg)	600
Maximálne zaťaženie strechy (kg)	100
RIADENIE	
Typ	hrebeňové s posilňovačom riadenia
ZAVESENIE	
Predných kolies	McPherson so stabilizátorom
Zadných kolies	viacprvková
BRZDY	
Predné	kotúčové s vnútorným chladením
Zadné	kotúčové
PNEUMATIKY	
Rozmer pneumatík – 18"	215/55 R18

Skratky: **iMT** → Inteligentná manuálna prevodovka **DCT** → Dvojspojková prevodovka **MT** → Manuálna prevodovka **PMSM** → Synchrónny elektromotor s permanentným magnetom

Technické údaje a rozmery KONA.

TECHNICKÉ ÚDAJE	KONA		
KAROSÉRIA			
Karoséria	5-dverová		
ROZMERY			
Celková dĺžka (N Line) (mm)	4 350 (4 385)		
Celková šírka (mm)	1 825		
Celková výška (mm) R16/R17/R18 (so strešnými lyžinami R16/R17/R18)	1 570/1 580/1 580 (1 575/1 585/1 585)		
Rázvor (mm)	2 660		
Rozchod vpredu (mm) R16/R17/R18	1 602/1 591/1 591		
Rozchod vzadu (mm) R16/R17/R18	1 611/1 600/1 600		
Polomer otáčania (m)	5,3		
Minimálna svetlá výška podvozku (mm) R16/R17/R18	160/170/170		
Batožinový priestor (l) základný/sklopené sedačky	466/1 300		
	- lepiaca sada		
	- dojazdové koleso		
	407/1 241		
MOTOR	1,0 T-GDi	1,6 T-GDi	1,6 T-GDi
Typ	zážihový radový	zážihový radový	zážihový radový
Zdvihový objem motora (cm ³)	998	1 598	1 598
Druh paliva	BA 95 B	BA 95 B	BA 95 B
Počet valcov	3	4	4
Kompresný pomer	10,5 : 1	10 : 1	10 : 1
Max. výkon (kW/k.ot./min.)	73,6/100/6 000	125/170/6 000	125/170/6 000
Max. krútiaci moment (Nm/ot./min.)	200/2 000 – 2 500	265/1 600 – 4 000	265/1 600 – 4 000
Príprava zmesi	priame vstrekovanie	priame vstrekovanie	priame vstrekovanie
Objem palivovej nádrže (l)	47	47	47
PREVODOVKA & POHON			
Typ	6-stupňová manuálna	7-stupňová dvojspojková automatická	7-stupňová dvojspojková automatická
Pohon	4 x 2	4 x 2	4 x 4
VÝKONY			
Max. rýchlosť (km/h)	169	208	201
Zrýchlenie z 0 na 100 km (s)	13,3	8,5	8,8
SPOTREBA PALIVA (l/100 km) – podľa normy EÚ 2017/1151 (WLTP)			
Cyklus			
- nízky	7,1 – 7,2	8,4 – 8,7	8,8 – 9,3
- stredný	5,5 – 5,8	6,1 – 6,5	6,6 – 7,0
- vysoký	4,9 – 5,1	5,3 – 5,6	5,8 – 6,2
- veľmi vysoký	6,0 – 6,3	6,5 – 6,7	7,1 – 7,5
- kombinovaný	5,6 – 5,9	6,2 – 6,5	6,7 – 7,2
CO₂ (g/km)			
Kombinovaný cyklus	128 – 135	141 – 148	152 – 163
Hlučnosť			
Hlučnosť vozidla za jazdy dB(A)	69	70	68
Hlučnosť stojaceho vozidla dB(A)	73	79	77
pri ot./min.	3 750	3 750	3 750
HMOTNOSTI	1,0 T-GDi 2WD 6MT	1,6 T-GDi 2WD 7DCT	1,6 T-GDi 4WD 7DCT
Pohotovostná hmotnosť [Prevádzková hmotnosť = Pohotovostná + 75 kg] (kg)	1 295 – 1 435	1 360 – 1 490	1 450 – 1 575
Celková hmotnosť (kg)	1 860	1 915	2 000
Max. hmotnosť brzdeného prípojného vozidla (kg)	1 210	1 310	1 310
Max. hmotnosť nebrzdeného prípojného vozidla (kg)	600	600	600
Maximálne zaťaženie strechy (kg)	100	100	100
RIADENIE			
Typ	hrebeňové s posilňovačom riadenia		
NÁPRAVA			
Predná	McPherson so stabilizátorom		
Zadná	spriahnutá náprava so skrutnou priečkou	spriahnutá náprava so skrutnou priečkou	viacprvková
BRZDY			
Predné	kotúčové s vnútorným chladením		
Zadné	kotúčové		
PNEUMATIKY			
Rozmer pneumatík	205/65 R16, 215/60 R17, 215/55 R18		

Záruka: 5 rokov bez obmedzenia počtu najazdených km/12 rokov na neprehrdzavenie karosérie

Záruka na trakčnú batériu: 8 rokov/160 000 km

Servisný interval: 15 000 km alebo 12 mesiacov – čo nastane skôr

Spoločnosť HYUNDAI MOTOR CZECH s. r. o., organizačná zložka Slovakia, si vyhradzuje právo na zmeny údajov bez predchádzajúceho upozornenia a bez akýchkoľvek záväzkov, ktoré by mohli z takýchto zmien vzniknúť.

Jednotka: mm

Všetky hodnoty platia pre model KONA vybavený 18" kolesami.



Šírka 1 825
Rozchod 1 591

Rozchod 1 600



Výška so strešnými lyžinami 1 585

Dĺžka 4 350
N Line 4 385
Rázvor 2 660

Bud'te v obraze s novým štítkom pneumatík EÚ.

Od 1. mája 2021 nadobudla účinnosť smernica EÚ č. 2020/740, ktorou sa zavádza nový spôsob označovania pneumatík. Nový štítok pneumatík poskytuje rýchly a jasný prehľad o vlastnostiach pneumatík, pričom online sú k dispozícii podrobnejšie informácie. Navštívte stránku (Hyundai URL) pre podrobnejšie informácie. Môžete si pozrieť aj kompletnú oficiálnu legislatívu tu: <https://eur-lex.europa.eu/eli/reg/2020/740/oj>



Meno/názov dodávateľa alebo jeho ochranná známka	NEXENTIRE
Obchodný názov alebo obchodné označenie	N'FERA Primus
Identifikačný kód typu pneumatiky/Trieda pneumatík	10263/C1
Označenie rozmeru pneumatiky	205/65R16
Index nosnosti	95
Symbol kategórie rýchlosti	H 210 km/h
Trieda palivovej úspornosti	A
Trieda priľnavosti za mokra	A
Trieda vonkajšieho hluku valenia	B
Hodnota vonkajšieho hluku valenia	71 dB
Pneumatika určená na jazdu v náročných snehových podmienkach	Nie
Pneumatika určená na jazdu v náročných ľadových podmienkach	Nie
Dátum začiatku výroby (týždeň/rok)	30/21
Dátum ukončenia výroby (týždeň/rok)	
Zaťaženie	SL

Meno/názov dodávateľa alebo jeho ochranná známka	KUMHO PS71
Obchodný názov alebo obchodné označenie	PS71
Identifikačný kód typu pneumatiky/Trieda pneumatík	2304353/C1
Označenie rozmeru pneumatiky	205/65 R16
Index nosnosti	95
Symbol kategórie rýchlosti	H 210 km/h
Trieda palivovej úspornosti	A
Trieda priľnavosti za mokra	C
Trieda vonkajšieho hluku valenia	B
Hodnota vonkajšieho hluku valenia	71 dB
Pneumatika určená na jazdu v náročných snehových podmienkach	Nie
Pneumatika určená na jazdu v náročných ľadových podmienkach	Nie
Dátum začiatku výroby (týždeň/rok)	11/22
Dátum ukončenia výroby (týždeň/rok)	--
Zaťaženie	SL

Meno/názov dodávateľa alebo jeho ochranná známka	NEXENTIRE
Obchodný názov alebo obchodné označenie	N'FERA Primus
Identifikačný kód typu pneumatiky/Trieda pneumatík	10028/C1
Označenie rozmeru pneumatiky	215/60R17
Index nosnosti	96
Symbol kategórie rýchlosti	H 210 km/h
Trieda palivovej úspornosti	A
Trieda priľnavosti za mokra	A
Trieda vonkajšieho hluku valenia	B
Hodnota vonkajšieho hluku valenia	71 dB
Pneumatika určená na jazdu v náročných snehových podmienkach	Nie
Pneumatika určená na jazdu v náročných ľadových podmienkach	Nie
Dátum začiatku výroby (týždeň/rok)	30/21
Dátum ukončenia výroby (týždeň/rok)	--
Zaťaženie	SL

Meno/názov dodávateľa alebo jeho ochranná známka	KUMHO PS71
Obchodný názov alebo obchodné označenie	PS71
Identifikačný kód typu pneumatiky/Trieda pneumatík	2304363/C1
Označenie rozmeru pneumatiky	215/60 R17
Index nosnosti	96
Symbol kategórie rýchlosti	H 210 km/h
Trieda palivovej úspornosti	A
Trieda priľnavosti za mokra	B
Trieda vonkajšieho hluku valenia	B
Hodnota vonkajšieho hluku valenia	71 dB
Pneumatika určená na jazdu v náročných snehových podmienkach	Nie
Pneumatika určená na jazdu v náročných ľadových podmienkach	Nie
Dátum začiatku výroby (týždeň/rok)	11/22
Dátum ukončenia výroby (týždeň/rok)	--
Zaťaženie	SL

Meno/názov dodávateľa alebo jeho ochranná známka	NEXENTIRE
Obchodný názov alebo obchodné označenie	N'FERA Primus
Identifikačný kód typu pneumatiky/Trieda pneumatík	11966/C1
Označenie rozmeru pneumatiky	215/55R18
Index nosnosti	95
Symbol kategórie rýchlosti	V 240 km/h
Trieda palivovej úspornosti	B
Trieda priľnavosti za mokra	B
Trieda vonkajšieho hluku valenia	B
Hodnota vonkajšieho hluku valenia	71 dB
Pneumatika určená na jazdu v náročných snehových podmienkach	Nie
Pneumatika určená na jazdu v náročných ľadových podmienkach	Nie
Dátum začiatku výroby (týždeň/rok)	30/21
Dátum ukončenia výroby (týždeň/rok)	--
Zaťaženie	SL

Meno/názov dodávateľa alebo jeho ochranná známka	KUMHO PS71
Obchodný názov alebo obchodné označenie	PS71
Identifikačný kód typu pneumatiky/Trieda pneumatík	2304373/C1
Označenie rozmeru pneumatiky	215/55 R18
Index nosnosti	95
Symbol kategórie rýchlosti	V 240 km/h
Trieda palivovej úspornosti	B
Trieda priľnavosti za mokra	A
Trieda vonkajšieho hluku valenia	B
Hodnota vonkajšieho hluku valenia	71 dB
Pneumatika určená na jazdu v náročných snehových podmienkach	Nie
Pneumatika určená na jazdu v náročných ľadových podmienkach	Nie
Dátum začiatku výroby (týždeň/rok)	11/22
Dátum ukončenia výroby (týždeň/rok)	--
Zaťaženie	SL



Pripravte sa žiť bez obmedzení.

Model KONA prešiel evolúciou – je širší a dlhší, aby poskytol maximálny priestor kabíny pri kompaktnom formáte karosérie – bez toho, aby stratil čokoľvek zo svojej ikonickej dizajnovnej identity. Ako dynamická kombinácia štýlu a výkonnosti v spojení s najmodernejšími technológiami si toto kompaktné SUV zaslúži podrobnejší pohľad. Môžete preskúmať všetky jeho vlastnosti online – alebo sa zastaviť u svojho miestneho predajcu Hyundai na testovaciu jazdu a osobne zažiť rozdiel.

Zistite viac na [Hyundai.sk](https://www.hyundai.sk)

Pečiatka predajcu



Hyundai Motor Czech, s.r.o.
organizačná zložka Slovakia
Galvaniho 17/A
821 04 Bratislava
tel.: +421 232 171 100
www.hyundai.sk

skladové číslo: 045052Q

5 ROKOV **Záruka**
bez obmedzenia kilometrov

Hyundai 5-ročná záruka bez obmedzenia počtu najazdených km sa vzťahuje len na vozidlá Hyundai pôvodne predané cez autorizovaného predajcu Hyundai koncovému zákazníkovi podľa podmienok stanovených v garančnej knižke.

8 ROKOV **Záruka**
na batériu/160 000 km

Záruka 8 rokov alebo 160 000 km sa vzťahuje na vysokonapäťový akumulátor určený na pohon vozidla. Podmienky v jednotlivých štátoch sa môžu líšiť. Prosím, informujte sa u svojho predajcu Hyundai o presných podrobnostiach.

Všetky informácie uvedené v tomto katalógu sú predbežné a môžu byť zmenené bez predchádzajúceho upozornenia. Farby v katalógu sa môžu líšiť od skutočnosti kvôli obmedzeniam procesu tlače. Zobrazené produkty zodpovedajú ponuke a vybaveniu pre európsky trh. Vozidlá v tomto katalógu môžu byť vybavené prvkami vybavenia na želanie za príplatok a v katalógu nemusia byť uvedené všetky modelové verzie. Hyundai Motor Europe si vyhradzuje právo zmeniť technické špecifikácie a rozsah vybavenia bez predchádzajúceho upozornenia. Prosím, informujte sa u svojho predajcu Hyundai o presných podrobnostiach.